



COMUNE DI AMEGLIA  
PROVINCIA DI LA SPEZIA

## PROGETTO ESECUTIVO

RIQUALIFICAZIONE URBANA ED  
INFRASTRUTTURALE DELLE ARGINATURE LUNGO IL  
FIUME MAGRA E DEI CENTRI ABITATI

Responsabile tecnico: Dott. Palandri Stefano

LOTTO 2

27.09.2019

TAVOLA  
L2.12

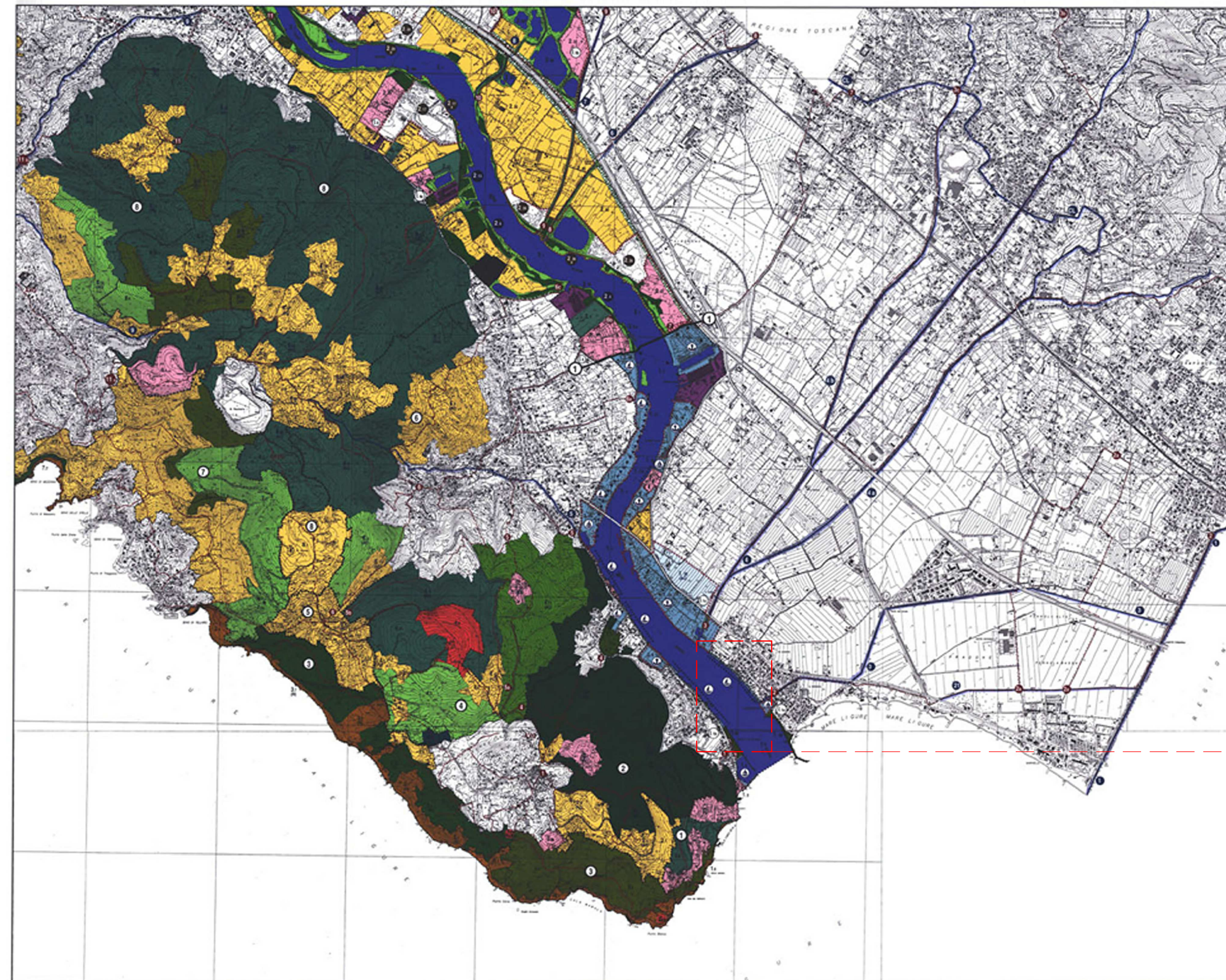
scala :varic

ENTE PARCO FLUVIALE MAGRA VARA

Coordinamento: Progetto architettonico:

GIUSEPPE LUNARDINI  
architetto del paesaggio  
Via per S. Alessio, 1609 - 55100 LUCCA  
+39.0583.331095  
+39.348.2609284  
info@giuseppegelunardini.it  
www.giuseppegelunardini.it

GIUSEPPE LUNARDINI  
landscape architect



Il presente progetto esecutivo riguarda il lotto di Largo E. Vittorini, cioè l'area compresa tra il già descritto lotto BDM1 e l'intersezione con Via Don Celsi.

Quest'area è caratterizzata dalla presenza di diverse sedute in muratura di forma semicircolare, alcune delle quali sono state demolite durante la realizzazione delle opere di arginatura e altre, che versano in pessimo stato di manutenzione, definiscono ambiti e spazi tematici. Partendo dalla superficie a prato parallelo a via Fabbricotti, leggermente rialzato rispetto alla strada e segnata da un filare incompleto di Pinus pinea, troviamo la prima linea di sedute che delimitano il prato stesso e si affacciano su di un percorso pavimentato in pietra ancora parallelo a Via Fabbricotti.

Proseguendo verso il fiume, un ambito dedicato ad attrezzature ludiche per bambini e una vasta area libera, entrambe segnate dalla presenza di robinie (Robinia pseudoacacia) e da un esemplare di Eucalyptus globulus definiscono, in maniera apparentemente casuale, la geometria della "piazza", che si conclude, ancora verso il nuovo muro d'argine, con altre due sedute semicircolari e un percorso in ghiaia conseguente alla cantierizzazione delle opere arginali.

L'estremità sud-est dell'area presenta una pavimentazione in masselli autobloccanti e si collega, lungo fiume alla passeggiata verso il porto e verso il centro abitato con il tratto pedonale di via Fabbricotti.

L'intera area si presenta in pessime condizioni di conservazione; le sedute necessitano di manutenzione, l'area giochi non presenta un disegno unitario, le pavimentazioni, quando presenti, sono molto degradate e il resto dell'area presenta sporadiche macchie di prato affogate in ampi spazi di ghiaia o terra battuta.

Le alberature, di scarsa qualità ornamentale e in cattive condizioni vegetative, non sono adatte ad un ambito simile. L'unica superficie che si presenta in modo soddisfacente è il parterre a prato con il suo filare di pini, ancorché incompleto, limitrofo a via Fabbricotti. Gli interventi previsti che portano al completamento dell'intera area sono suddivisi in tre lotti esecutivi come sotto specificato:

LOTTO 2: è il primo lotto che sarà realizzato e prevede l'esecuzione di tutte le opere di demolizione previste; la realizzazione dei lavori infrastrutturali, dei sottoservizi sia idraulici (drenaggi e impianto di irrigazione) che elettrici fino alla soletta armata compresa. Questo lotto prevede inoltre la realizzazione dell'impianto di irrigazione per i lotti FIU1 e BDM1.

LOTTO 3: immediatamente a seguire il lotto precedente è prevista la realizzazione della pavimentazione, in impasto cementizio e graniglia (calcestruzzo architettonico come quello già realizzato in FIU1 e BDM1), il posizionamento dei corpi illuminanti e il completamento delle opere a verde sia sul LOTTO 3 che nei lotti FIU1 E BDM1.

LOTTO 4: realizzazione delle aree gioco con pavimento antitrauma, restauro delle strutture ludiche esistenti ed integrazione con nuovi giochi nelle aree presenti nel LOTTO 2 e FIU1.

Così suddiviso, l'intero progetto, porterà al completamento dei già iniziati FIU1 e BDM1 e di tutta l'area del LOTTO3 ovvero Largo E. Vittorini.

La proprietà esclusiva di questo documento appartiene all'architetto Giuseppe Lunardini. A termine di legge è fatto divieto assoluto di riproduzione anche parziale o di renderlo noto a terzi, senza autorizzazione.